

Приложение 1. Требования к содержанию и оформлению работы

Для участия в Конференции принимаются научно-исследовательские и творческие работы (исследования, проекты, описание практических опытов, рефераты, доклады, творческие работы собственного сочинения: художественный рисунок, поэзия, проза)

Работы участников должны быть представлены в формате **Microsoft Word** (.doc, .docx) (кроме творческих работ по направлению «Изобразительное искусство»).

1. Заголовок/название статьи: заглавными, жирными буквами, выравнивание по центру строки

2. ФИО автора: шрифт жирный курсив, выравнивание по правому краю

3. Сведения об авторе: класс, наименование учебного учреждения, страна, город: шрифт курсив, выравнивание по правому краю (сокращения не допускаются)

Если авторов статьи несколько, то информация повторяется для каждого автора.

4. ФИО руководителя: шрифт жирный курсив, выравнивание по правому краю

5. Сведения о руководителе: должность и место работы, возможную научную степень и звание, страна, город. Шрифт курсив, выравнивание по правому краю (сокращения не допускаются)

Указывать научного руководителя необязательно.

6. Текст статьи

Шрифт: Times New Roman

Размер шрифта: 14 пунктов

Междустрочный интервал: 1.5 пункта

Поля: с каждой стороны листа по 2 см

Языки конференции: Работы представляются на русском языке, работы по предмету «Иностранный язык», а также работы участников других стран могут быть представлены на иностранном языке.

Структура работы:

-введение;

-основная часть;

-заключение;

-список литературы;

-приложения (в случае, если есть необходимость).

- завершается работа **списком** использованной литературы (**в алфавитном порядке**), оформленным по действующим **библиографическим ГОСТам**. Желательно, чтобы на всю литературу, перечисленную в этом списке, в тексте работы имелись ссылки (ссылки по тексту указывать в квадратных скобках [1,2]).

В работе могут быть представлены фотографии, схемы, графики, копии архивных документов и т. д.

Статья не должна: быть ранее опубликована.

Научно-исследовательская работа

Предмет

НАЗВАНИЕ РАБОТЫ

Выполнил(а):

Иванова Анна Игоревна

учащий(ая)ся _____ класса

ГБОУ Школа № 1520 им. Кацовых, Россия, г. Москва

Сомкина Ольга Ивановна

научный руководитель,

ГБОУ Школа № 1520 им. Кацовых, Россия, г. Москва

Введение

Текст статьи. Текст статьи. Текст статьи. Текст статьи. Текст статьи.

«Цитата» [1, с. 35]. Текст статьи. Текст статьи. Текст статьи. Текст статьи.

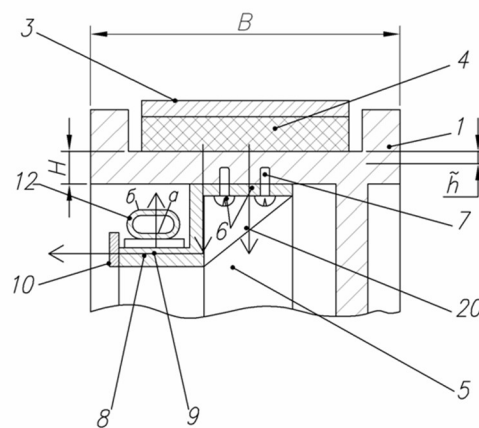


Рисунок 1. Название рисунка

Текст статьи. Текст статьи. Текст статьи. Текст статьи. Текст статьи.
«Цитата» [1, с. 368]. Текст статьи. Текст статьи. Текст статьи. Текст статьи.

Текст статьи. Текст статьи. Текст статьи. Текст статьи. Текст статьи.

Таблица 1.

Название таблицы

| Текст | Текст | Текст | Текст | Текст |
|--------------|--------------|--------------|--------------|--------------|
| Текст | Текст | Текст | Текст | Текст |
| Текст | Текст | Текст | Текст | Текст |
| Текст | Текст | Текст | Текст | Текст |

Заключение

Текст статьи. Текст статьи. Текст статьи. Текст статьи. Текст статьи.
«Цитата» [2]. Текст статьи. Текст статьи. Текст статьи. Текст статьи.

Список литературы:

- 1.
- 2.
- 3.